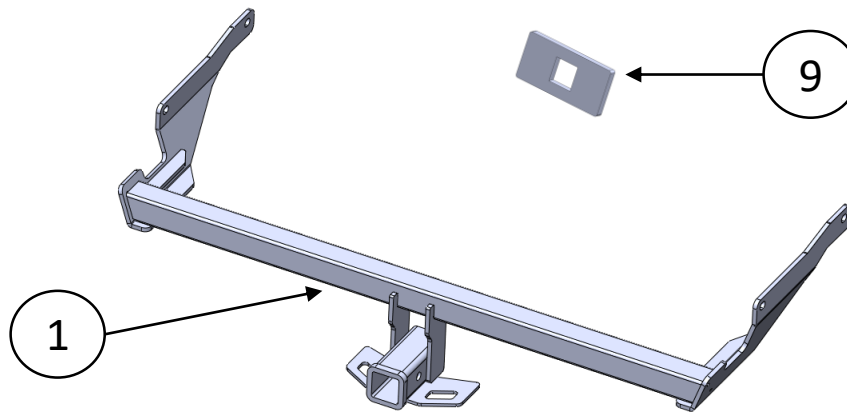


LISTA DE PARTES

Item	Cantidad	Unidad	No. Parte	Descripción
1	1	Pieza	65605T	Tirón
2	2	Pieza	AST-TU04	Tuerca hex. 1/2"
3	5	Pieza	AST-RP01	Rondana plana 1/2"
4	5	Pieza	AST-RPR01	Rondana presión 1/2"
5	2	Pieza	AST-T117	Tornillo cab. Coche 1/2 x 1 1/2"
6	3	Pieza	AST-T958	Tornillo cab. Hex. M12 x 40mm
7	2	Pieza	AST-TU68	Guía de tornillos 1/2"
8	2	Pieza	MTE-081	Cincho de plástico 12"
9	2	Pieza	-	Solera de fijación



**Herramienta requerida:**

- A. Llave de 19mm".
- B. Matraca
- C. Extensión para matraca
- D. Dado de 19mm
- E. Desarmador plano

Lea y comprenda perfectamente todas las instrucciones antes de comenzar la instalación. Si alguna de las partes listadas no se encuentra, no continúe con la instalación y llame a su distribuidor inmediatamente para obtener los componentes faltantes.

Para el cuidado y mantenimiento de este producto se recomienda mantenerlo limpio y no utilizar ceras abrasivas con el fin de proteger el acabado.

El tiempo aproximado de instalación de este producto es de 30 min.

1.- Quite el panel de plástico de la carrocería debajo de la defensa trasera (si está presente) quitando dos sujetadores de plástico con un destornillador de cabeza plana. Devuelva el panel y los sujetadores al propietario del vehículo. Ver foto 1 y 2.

Foto 1

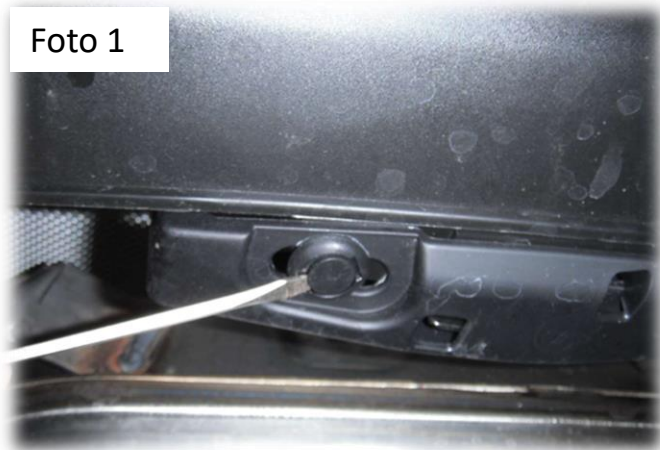


Foto 2

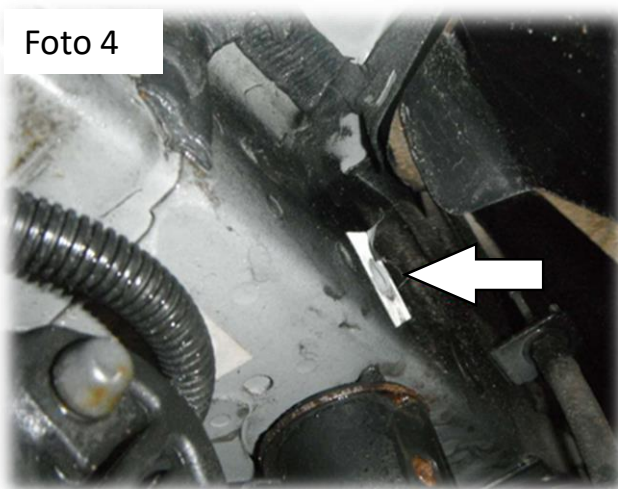


2.- Quite la cinta del costado de los rieles del bastidor del vehículo para exponer las ubicaciones de montaje. Recorte cualquier exceso de sello de costura (Si interfiere con el Tirón). Ver foto 3 y 4.

Foto 3



Foto 4



3.- Retire el inserto de plástico (si está presente) y/o el clip del arnés eléctrico entre las ubicaciones de montaje del enganche en el riel del bastidor del lado del pasajero. Desabroche el clip del arnés eléctrico en la parte exterior del riel del bastidor del lado del conductor y siga el arnés para desabrochar el clip más cercano hacia el centro del vehículo. Ver foto 5 y 6.

Foto 5



Foto 6



4.- Baje el escape quitando de dos a cuatro (según el vehículo) los soportes de goma traseros. Deje los soportes de goma montados al vehículo. Ver foto 7 y 8.

Foto 7

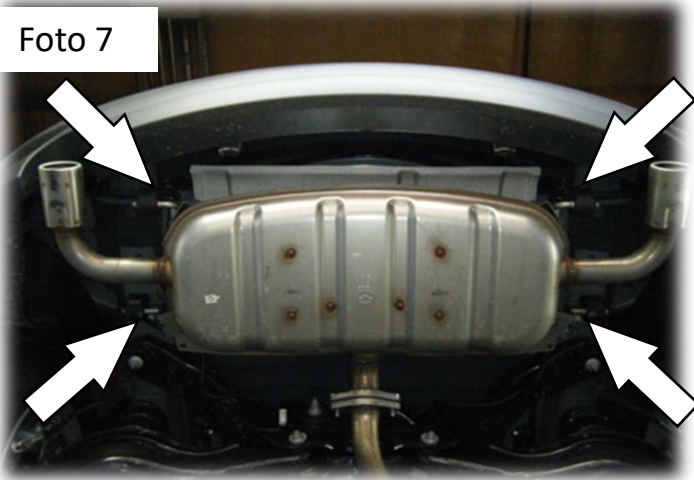
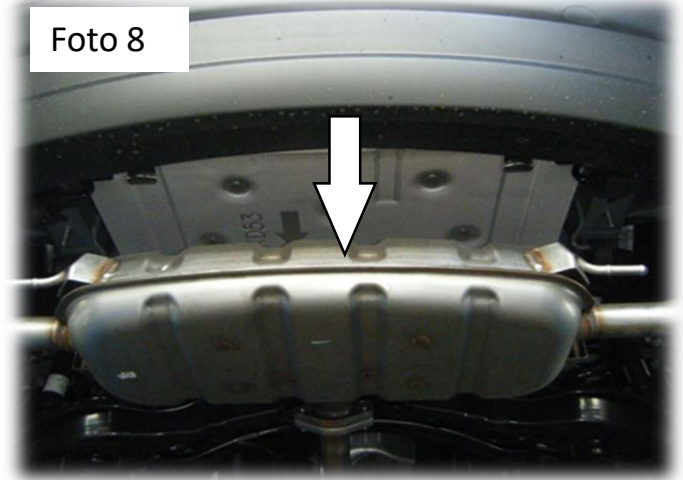


Foto 8



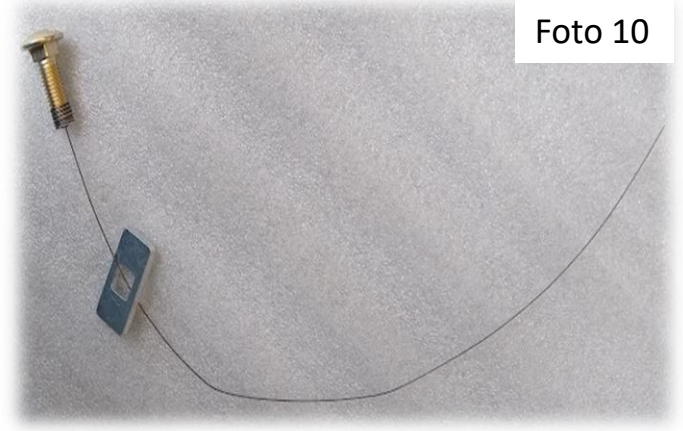
5.- Coloque el tirón sobre el costado de los rieles del bastidor y fije en la parte trasera con: (1) Tornillo M12 x 40mm, (1) Rondana plana ½", (1) Rondana de presión ½", por cada lado. Ver foto 9. No apriete aún. **Nota: Es necesario jalar la fascia trasera hacia afuera y el escape hacia abajo para que entre fácilmente el tirón.**

Inserte el tornillo cabeza coche ½ x 1 ½" en la guía de alambre y después la solera de fijación como se muestra en la foto 10.

Foto 9



Foto 10



6.- Inserte la guía de tornillos con el ensamble antes mencionado por el barreno que se ubica debajo del chasis, saque la guía de tornillos por el barreno del bracket del tirón como lo muestra la foto 11. Remueva la guía de tornillos y asegure con: (1) Rondana plana y de presión ½", (1) Tuerca hex. ½". Repita para el lado contrario. No apriete aún.

Asegure el arnés eléctrico que antes removió al soporte del tirón con un cincho de plástico como lo muestra la foto 12. Repita para el lado contrario.

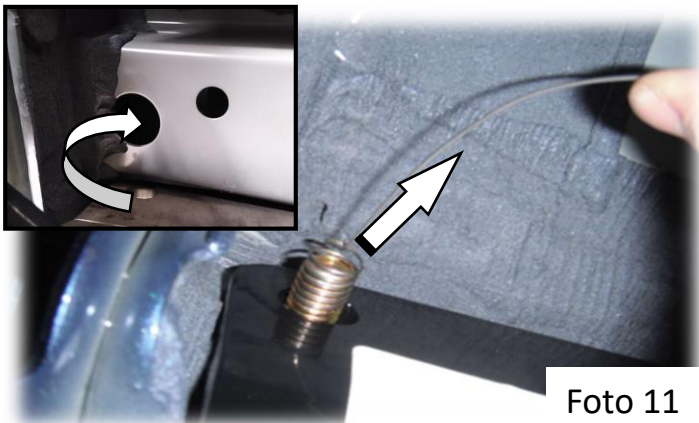
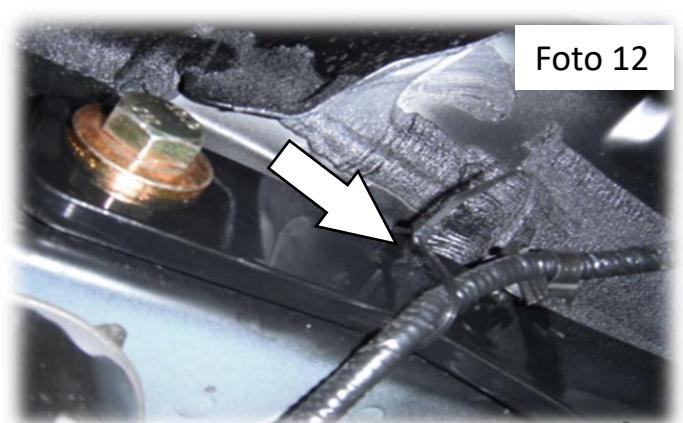


Foto 11

Foto 12



7.- Realice todos los ajustes necesarios para la alineación del tirón y apriete los tornillos M2 con un torque de 86 Ft/lbs y las tuercas de ½" con un torque de 110 Ft/lbs.

8.- Reinstale el escape a su lugar utilizando los soportes de goma de los que anteriormente fue removido el escape.

Recuerde revisar y reapretar la tornillería periódicamente.

