

Lista de partes				
ítem	Cant.	Código	Descripción	Torque
1	2	523562AA	BRACKET SUPERIOR	
2	2	523562BB	BRACKET INFERIOR	
3	2		TORNILLO HEX M12X95mm	
4	1		GUÍA DE ALAMBRE 5/16"	
5	2		TUERCA HEX. 5/16"	
6	2		RONDANA PLANA 5/16"	
7	2		RONDANA DE PRESIÓN 5/16"	
8	2		RONDANA DE PLASTICO 5/16"	
9	10		RONDANA PLANA DE ½"	
10	8		RONDANA DE PRESION DE ½"	
11	2		TUERCA HEX. M12 P1.75	
12	4		TUERCA DE ½"	
13	2		TORNILLO HEX. DE ½" X 1 ¼"	
14	4		TORNILLO CAB. COCHE ½ X 1 ¼"	

## Herramienta Requerida:

A. MATRACA ½"

B.EXTENSIÓN PARA MATRACA 4"

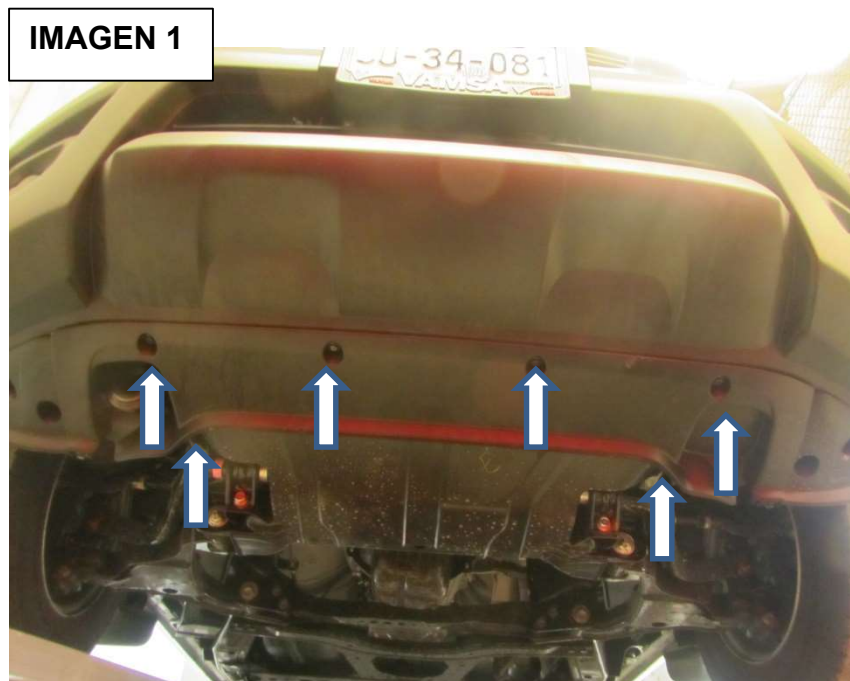
C.DADO 19MM

D.MATRACA ¼"

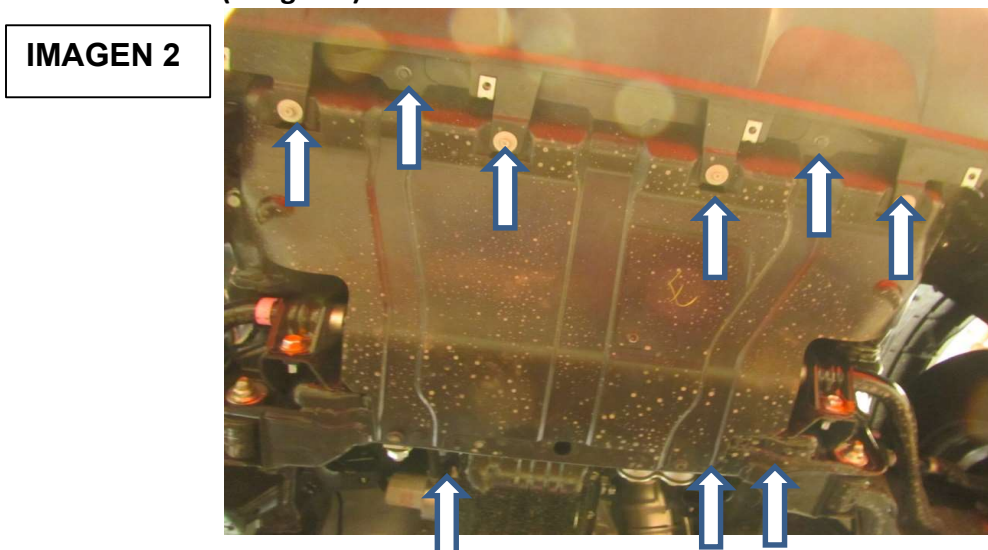
E.DADO 10mm"

F. LLAVE 19MM.

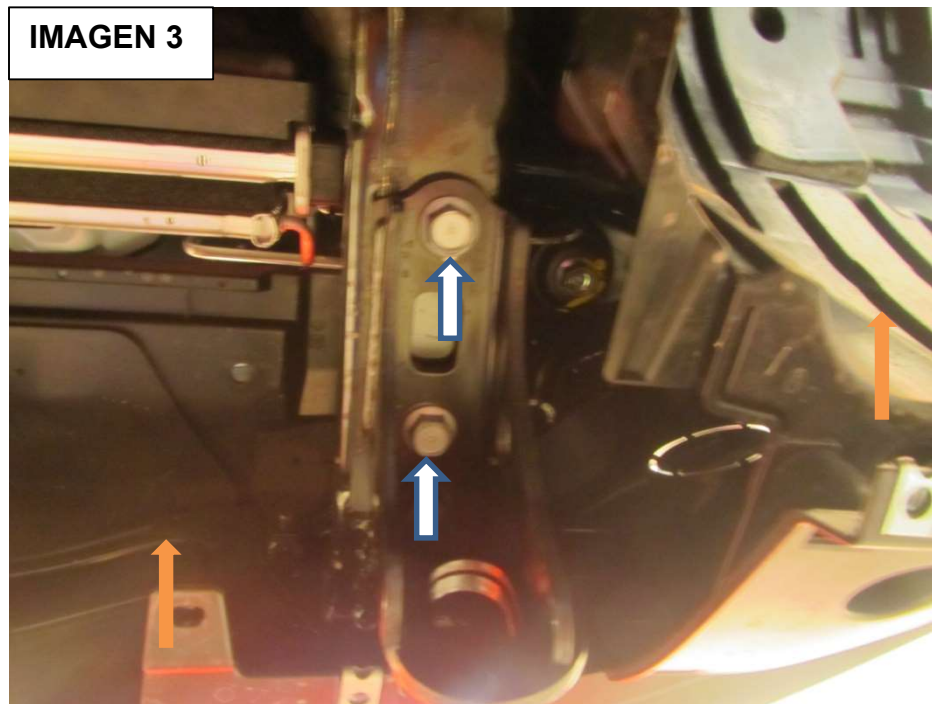
1. Lea y comprenda perfectamente todas las instrucciones antes de comenzar la instalación. Si alguna de las partes listadas no se encuentra, no continúe con la instalación y llame a su distribuidor inmediatamente para obtener los componentes faltantes.
2. Para el cuidado y mantenimiento de este producto se recomienda mantenerlo limpio y no utilizar ceras abrasivas con el fin de proteger el acabado
3. El tiempo aproximado de instalación de este producto es de 40min.
4. Localice los 6 tornillo que sujetan la cubierta plástica inferior, retírelos y luego proceda a quitar la cubierta. **(Imagen 1)**



5. Localice los 8 tornillos y una grapa que sujetan la siguiente cubierta plástica y retírelos junto con la cubierta. **(Imagen 2)**



6. Retire los dos tornillos que sujetan el gancho de arrastre del lado del pasajero. (Imagen 3)



7. Instale los brackets por la parte exterior del chasis utilizando dos tornillos M12x95, cuatro rondanas planas de ½", cuatro rondanas de presión de ½" y cuatro tuercas de ½". Asegúrese de que la parte inferior del chasis haga contacto con el bracket. (Imagen 4)



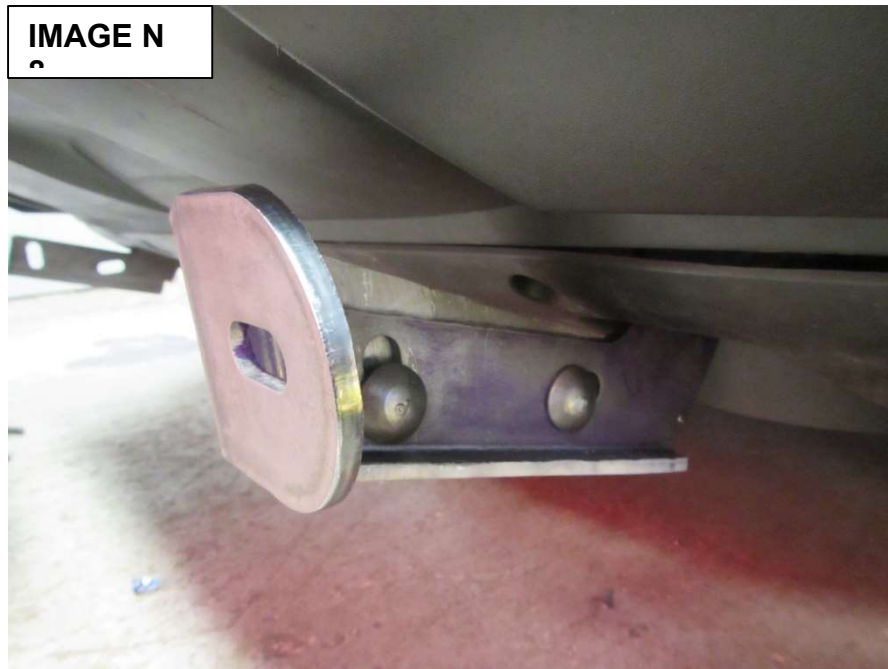
8. Realice un corte en la cubierta plástica inferior guiándose con el borde de la cavidad. (Imagen 5 y 6)



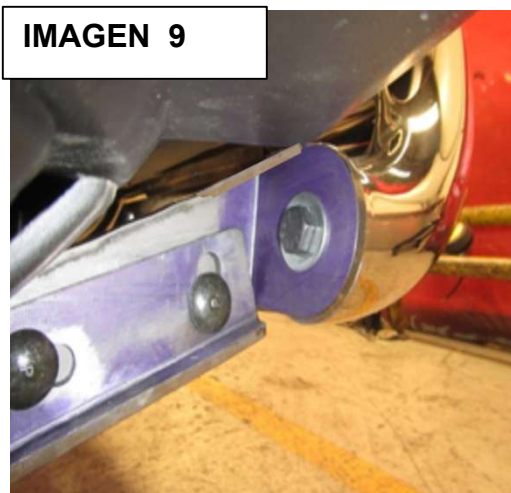
9. Instale las cubiertas plásticas que se quitaron en los pasos 1 y 2 (Imagen7)



10. Instale los brackets inferiores utilizando dos tornillos  $\frac{1}{2}$ "x $\frac{1}{4}$ " , cuatro rondanas planas  $\frac{1}{2}$ " , dos rondanas de presión  $\frac{1}{2}$ " y dos tuercas  $\frac{1}{2}$ " por cada bracket. **(Imagen 8)**



11. Instale la defensa utilizando dos tornillos  $\frac{1}{2}$ "x $\frac{1}{4}$ " , dos rondanas planas  $\frac{1}{2}$ "y dos rondanas de presión  $\frac{1}{2}$ " **(Imagen 9)**



12. Alinee la defensa y apriete todos los tornillos y tuercas.