

LISTA DE PARTE				
Item	Cant.	No. Parte	Descripción	Torque
1	1 pza	50156	Euroguard	
2	1 jgo	502564AA	Bracket inferior	
3	1 jgo	501564CA	Bracket auxiliar	
4	1 jgo	501564DA	Extensión bracket auxiliar	
5	2 pza	3750110	Tornillo ancla de 1/2"	
6	6 pza		Rondana plana 1/2"	
7	6 Pza		Rondana presión 1/2"	
8	6 Pza		Tuerca Hex 1/2"	
9	4 Pza		Tornillo c/coche 1/2 x 1 1/4"	
10	4 Pza		Tornillo c/coche 5/16 x 1"	
11	4 Pza		Rondana plana 5/16"	
12	4 Pza		Rondana presión 5/16"	
13	4 Pza		Tuerca Hex 5/16"	
14	1 Pza		Guía de tornillo de 1/2"	

Herramienta requerida:

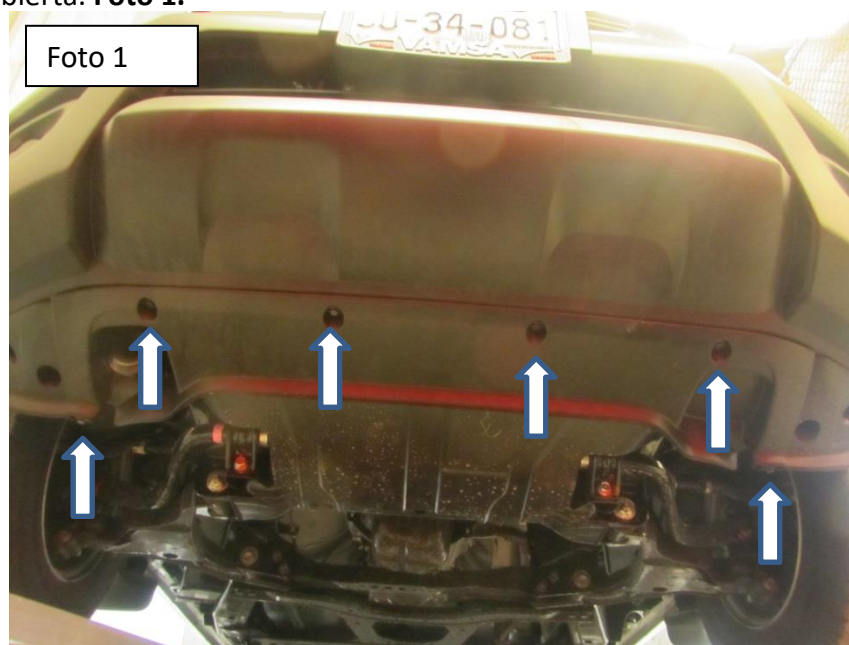
- A. Llave de 1/2", 3/4", 9/16", 12mm y 19mm
- B. Matraca
- C. Extensión para matraca
- D. Dado de 1/2", 3/4", 9/16", 10mm, 12mm 17mm y 19mm.

Lea y comprenda perfectamente todas las instrucciones antes de comenzar la instalación. Si alguna de las partes listadas no se encuentra, no continúe con la instalación y llame a su distribuidor inmediatamente para obtener los componentes faltantes.

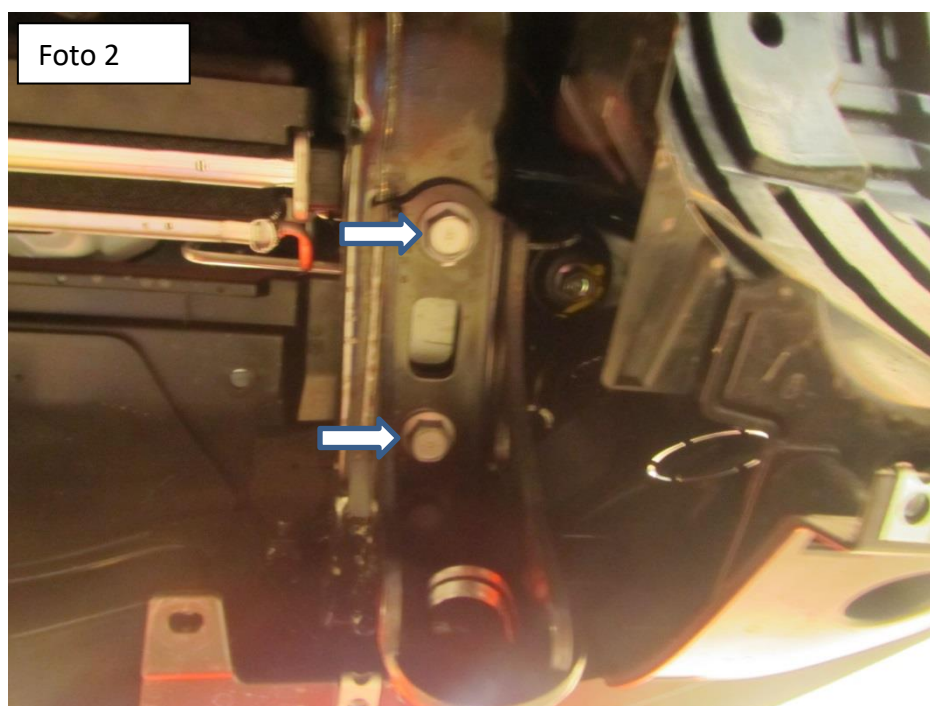
Para el cuidado y mantenimiento de este producto se recomienda mantenerlo limpio y no utilizar ceras abrasivas con el fin de proteger el acabado.

El tiempo aproximado de instalación de este producto es de 30 min.

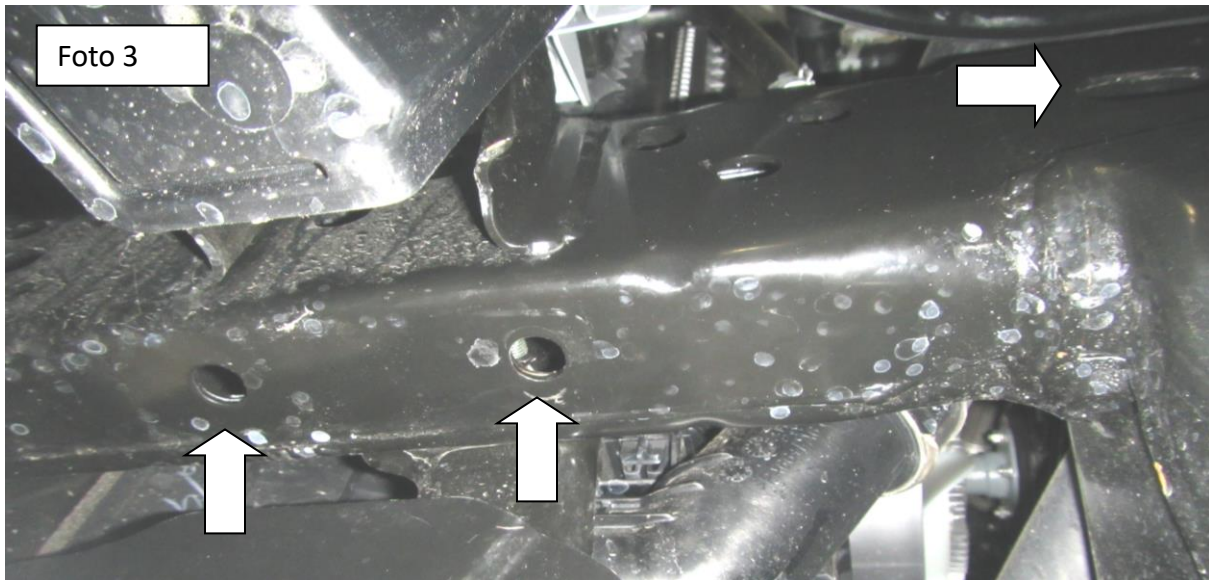
1. Localice los 6 tornillos que sujetan la cubierta plástica inferior, retírelos y luego proceda a quitar la cubierta. **Foto 1.**



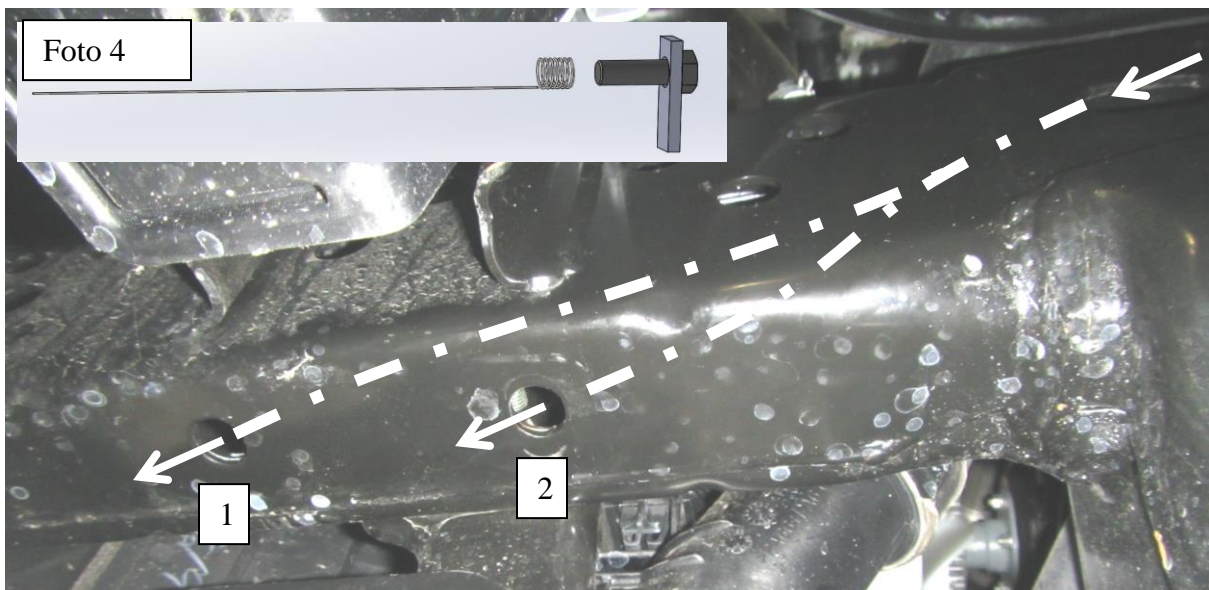
2. Retire los dos tornillos que sujetan el gancho de arrastre del lado del pasajero. Ya no necesitará el gancho de arrastre, los tornillos serán reutilizados. **Foto 2.**



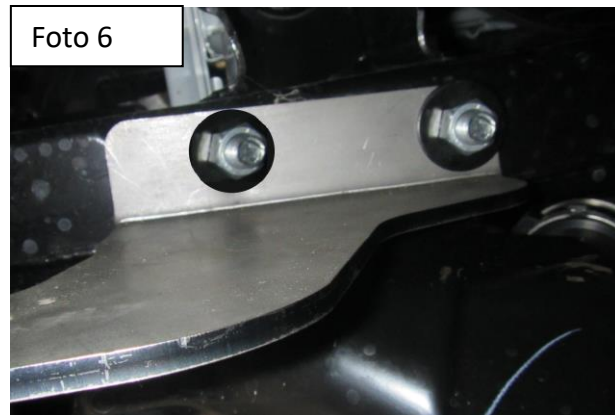
- Identifique los orificios por la parte inferior del chasis, del lado del pasajero son los mismos para sujetar el gancho de arrastre retirado en el paso anterior y ya se encuentran roscados, del lado del conductor se encuentran en la misma posición pero sin rosca, por la cara lateral exterior del chasis del lado del conductor encontrará un orificio ovalado más grande que el resto, este servirá para introducir dos tornillos Ancla auxiliándose con una guía de alambre. **Foto 3.**



- Para instalar los tornillos ancla, use la guía de alambre, como tip, enderece la guía para facilitar la inserción, primero va a colocar el tornillo en el orificio más alejado (1) y posteriormente al más cercano (2) puede introducir primero la guía en el chasis y después enroscar el tornillo en la espiral de la guía, jale el alambre hasta que el tornillo salga por el orificio, desenrosque el tornillo y repita la operación con el otro tornillo. **Foto 4 . Nota: Utilice lentes de seguridad en especial en este paso.**



5. Instale el bracket del lado del pasajero reutilice los tornillos del gancho de arrastre, para el lado contrario use los tornillos ancla, tuerca de ½" con rondana plana y de presión. **Foto 5 y 6.**



6. Realice un corte en la cubierta plástica inferior guiándose con el borde de la cavidad. **Foto 7 y 8.**



7. Instale las cubiertas plásticas que se quitaron en los pasos 1 y 2 (**Foto9**)



8. Abra el cofre, localice los dos tornillos existentes en el marco del radiador a cada lado, remueva los tornillos. **Foto 10.**



9. Acomode el bracket auxiliar y sujételo con los tornillos anteriormente removidos. **Foto 11 Y 12.**



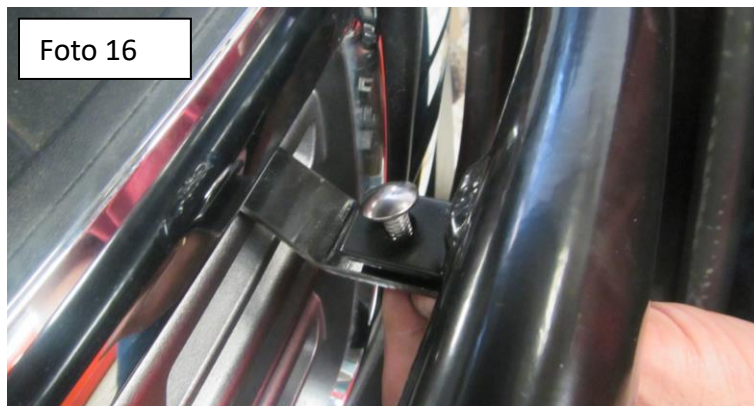
10. Introduzca por el frente de la parrilla la extensión del bracket auxiliar. **Foto 13.** Fije en el bracket auxiliar utilizando (1) tornillo c/coche 5/16 x 1", rondana plana, de presión y tuerca hex 5/16". El tornillo debe de ensamblar con las cuerdas hacia arriba para facilitar la operación de apriete. **Foto 14.**



11. Coloque el Euroguard en los brackets inferiores por la parte interna y asegúrelo utilizando (2) tornillos c/coche $\frac{1}{2}$ x $1\frac{1}{4}$ ", (2) rondanas planas y de presión y (2) tuercas hex $\frac{1}{2}$ ". No apriete aún. **Foto 15.**



12. Fije las extensiones de los bracket auxiliar al Euroguard con un tornillo $\frac{5}{16}$ x 1", rondana plana y de presión, y tuerca hex $\frac{5}{16}$ " por cada lado. No apriete aún. **Foto 16.**



13. Alinee el Euroguard al frente de la camioneta y apriete toda la tornillería.

