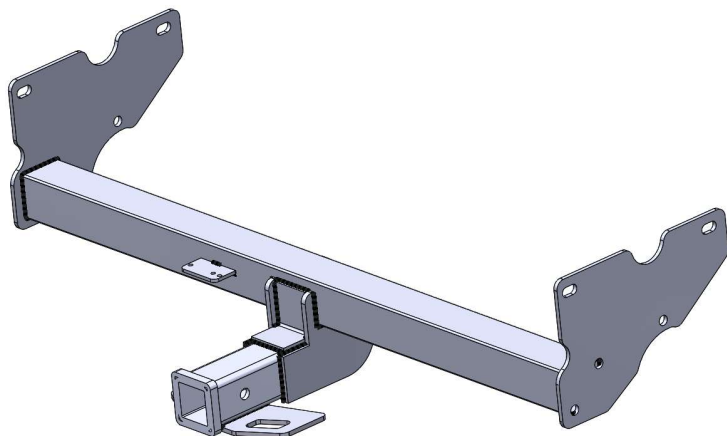


INSTRUCCIONES DE INSTALACION



NÚMERO DE PARTE:

- 65394T

DESCRIPCION DE PRODUCTO:

- TIRÓN
- VOLKSWAGEN TIGUAN
- Capacidad de carga sobre enganche
3500 lbs. / 525 lbs. sobre cople

Lea y comprenda perfectamente todas las instrucciones antes de comenzar la instalación. Si alguna de las partes listadas no se encuentra, no continúe con la instalación y llame a su distribuidor inmediatamente para obtener los componentes faltantes.

Para el cuidado y mantenimiento de este producto se recomienda mantenerlo limpio y no utilizar ceras abrasivas con el fin de proteger el acabado.

Tiempo aprox. De instalación: 30 min.

LISTA DE PARTE

Item	Cant.	No. Parte	Descripción	Torque
	1 Pza.	65394T	Tirón	
1	4 Pza.		Espaciador rectangular cal. 4	
2	4 Pza.		Tuerca hexagonal flange 7/16"	
3	4 Pza.		Tornillo cab. Coche 7/16 x 1 1/2"	
4	4 Pza.		Guía para tornillo de 7/16"	

Herramienta requerida:

- A. Matraca
- B. Extensión para matraca 6"
- C. Dado de 13mm.
- D. Dado de 16mm.

BIG COUNTRY[®]

INSTRUCCIONES DE INSTALACION

1. Remueva el escape inferior. Retire 2 tornillos del bracket de suspensión del escape. (1 por lado) Utilice dado de 13mm. **Foto 1 & 2.**



Foto 1



Foto 2

Algunos vehículos vienen con tornillería de fábrica.

2. Retire 4 tornillos M10 del lado exterior del chasis, utilice dado 16mm. (2 por lado) **Foto 3.**

3. Posicione el tirón y reinstale los tornillos M10 que retiró. Torque a 45 ft-lbs. **Foto 4.**

Foto 3

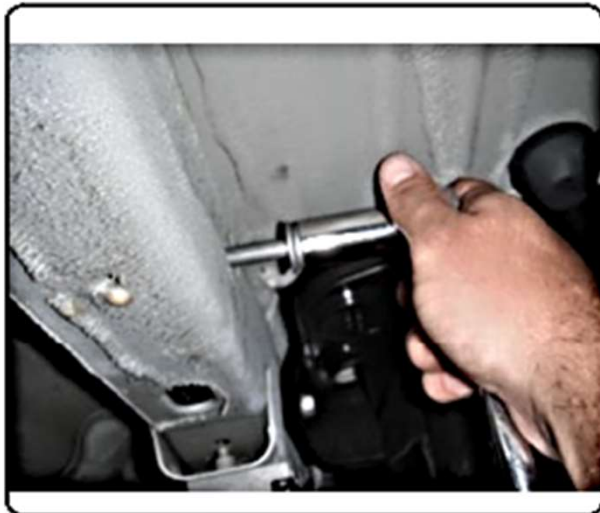


Foto 4



BIG COUNTRY®

INSTRUCCIONES DE INSTALACION

Vehículos sin tornillería de fábrica.

4. Utilice la guía para tornillo de 7/16" e introduzca el tornillo y la solera calza. Como se muestra. **Foto 5.**

5. Ubique los orificios por donde va a introducir la guía para tornillo. **Foto 6.**



Foto 5



Foto 6

2. Saque la guía por el orificio más grande, enrosque el tornillo e introduzca también la calza como se muestra. **Foto 7 & 8.**

Foto 7



Foto 8



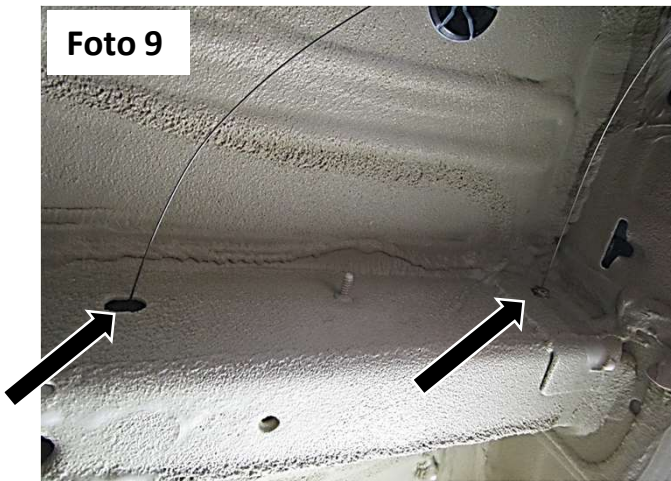
BIG COUNTRY[®]

INSTRUCCIONES DE INSTALACION

Vehículos sin tornillería de fábrica.

4. Quedarán las guías hacia afuera, como se muestra, introduzca las puntas de las guías en los barrenos del tirón. **Foto 9.**

5. Posicione el tirón de manera que coincidan los barrenos del tirón con los barrenos del vehículo, jale las guías para sacar el tornillo. Asegure con tuerca flange hex, como se muestra. **Foto 10.**



2. Coloque el escape en su posición original y reinstale los tornillos removidos. **Foto 11.**



Foto 11



Producto instalado