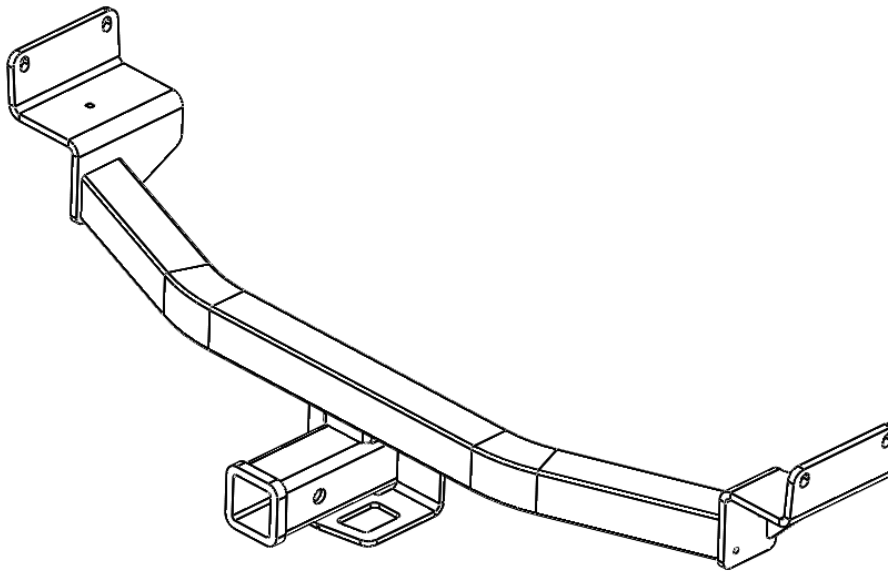


Instructivo de instalación  
Hyundai Tucson 2022

TIRON  
65180T

LISTA DE PARTE

Item	Cant.	No. Parte	Descripción
1	1 Pza.	65180T	Tirón
2	4 Pza.	65180T0BA	Solera con tornillo 3/8"
3	4 Pza.	AST-TU06	Tuerca 3/8"
4	4 Pza.	AST-RPR03	Rondana presión 3/8"
5	4 Pza.	AST-RP03	Rondana plana 3/8"
6	2 Pza.	ASH-E37	Empaque de vinil 5/16"
7	2 Pza.	AST-TU71	Guías de tornillo 3/8"



**Herramienta requerida:**

- A. Dado de 9/16".
- B. Matraca
- C. Extensión para matraca

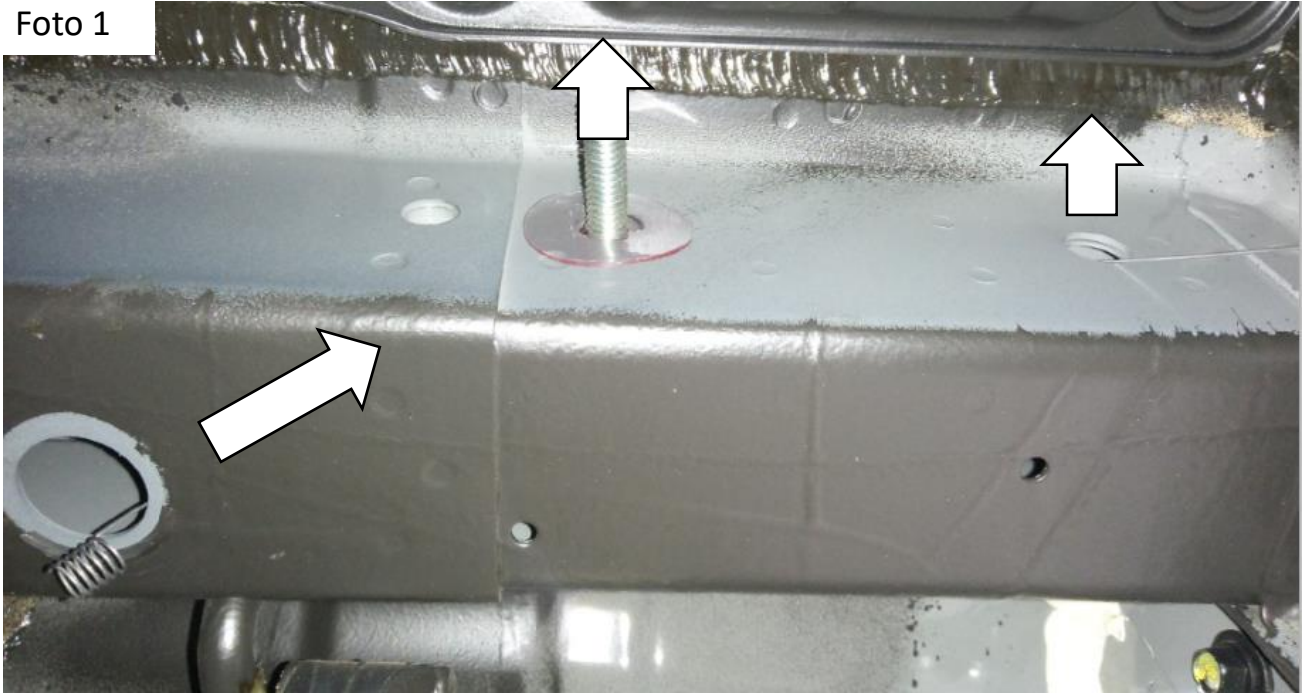
Lea y comprenda perfectamente todas las instrucciones antes de comenzar la instalación. Si alguna de las partes listadas no se encuentra, no continúe con la instalación y llame a su distribuidor inmediatamente para obtener los componentes faltantes.

Para el cuidado y mantenimiento de este producto se recomienda mantenerlo limpio y no utilizar ceras abrasivas con el fin de proteger el acabado.

El tiempo aproximado de instalación de este producto es de 30 min.

1. Ubique El barreno en la parte inferior del chasis del lado del pasajero. Utilizando una guía de alambre, guie las soleras con tornillo a través del chasis hasta que salgan por los dos barrenos laterales **(Foto 1)**

Foto 1



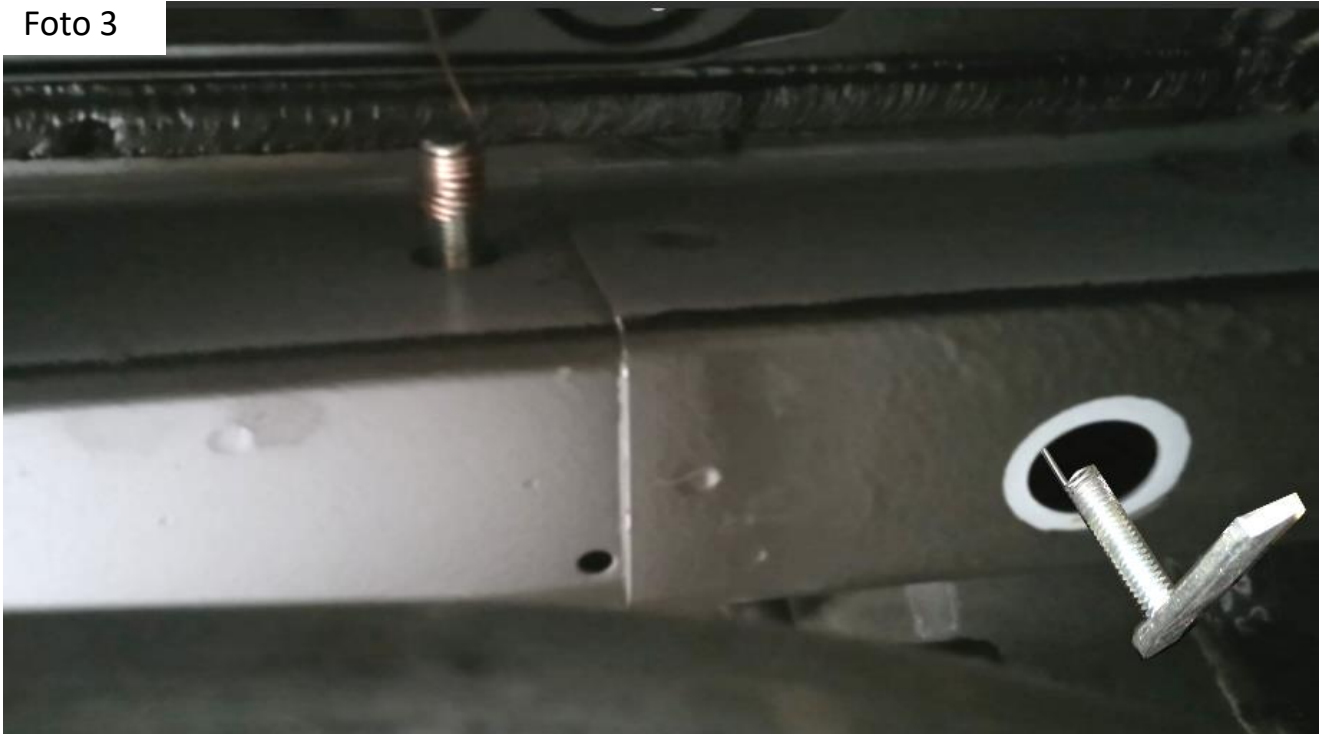
2. Con precaución, desenrosque la guía de alambre y guárdela para usarla en el otro lado del vehículo. Utilice las dos rondanas de vinil para mantener las soleras con tornillo en su posición mientras se concluye las maniobras. **(Foto 2)**

Foto 2



3. Del lado del conductor repita la maniobra de guiar las soleras utilizando una guía de tornillos por solera. **NOTA** : en el lado del conductor las soleras quedaran dentro del chasis hasta que el tirón esté en posición final. **(Foto 3)**

Foto 3



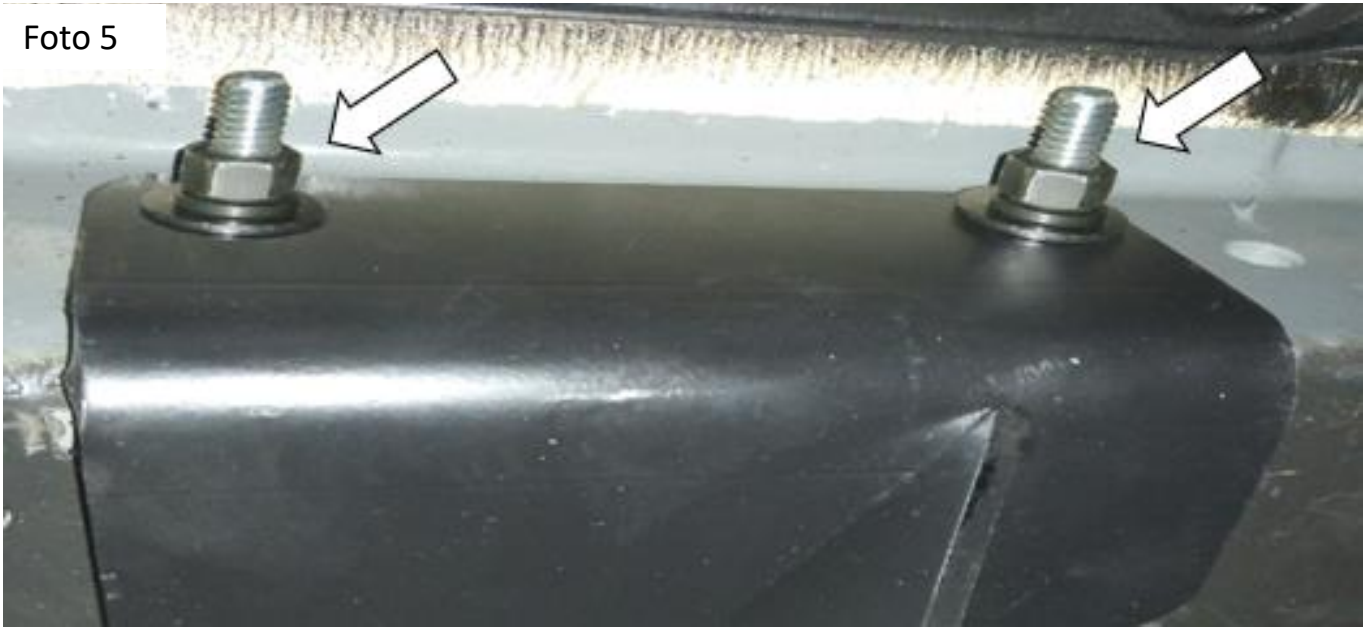
4. Con ayuda suba el tirón a su posición, es recomendable subir la pieza de manera inclinada, buscando colocar el lado del pasajero primero en posición, hasta que los dos tornillos entren en los galuces del tirón. **(Foto 4)**

Foto 4



5. En el lado pasajero, fije el tirón a las soleras usando (2) rondanas planas de 3/8", (2) rondanas de presión de 3/8" y (2) tuercas de 3/8". **(Foto 5)**

Foto 5



6. En el lado conductor, tire de las guías de tornillo a través de los galuces del tirón, fije el tirón a las soleras usando (2) rondanas planas de 3/8", (2) rondanas de presión de 3/8" y (2) tuercas de 3/8". **(Foto 6)**. Asegúrese de alinear el tirón y apriete toda la tornillería. Torque recomendado: 31 Lb/Ft. Revise y reapriete periódicamente la tornillería.

Foto 6

