

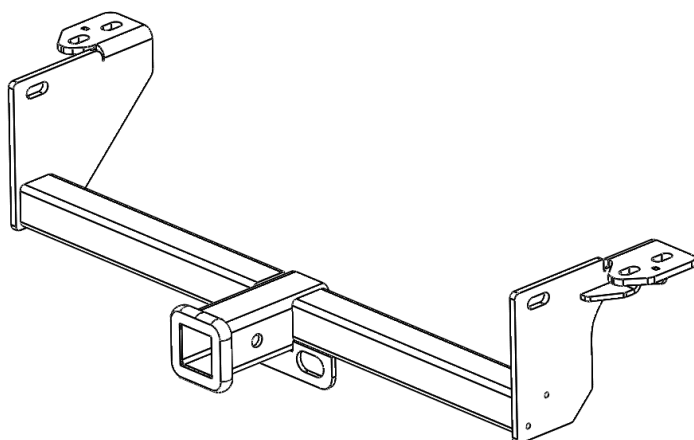
Instructivo de instalación

Suzuki Jimny

TIRON
65195T

LISTA DE PARTE

Item	Cant.	No. Parte	Descripción
1	1 Pza.	65195T	Tirón
2	2 Pza.	651950BA	Solera con tuercas 1/2"
3	2 Pza.	AST-TU04	Tuerca hex 1/2"
4	6 Pza.	AST-RP01	Rondana plana 1/2"
5	6 Pza.	AST-RPR01	Rondana presión 1/2"
6	4 Pza.	AST-T108	Tornillo cab. Hex. 1/2 x 1 1/2"
7	2 Pza.	AST-T174	Tornillo cab. Hex. 1/2 x 2"



Herramienta requerida:

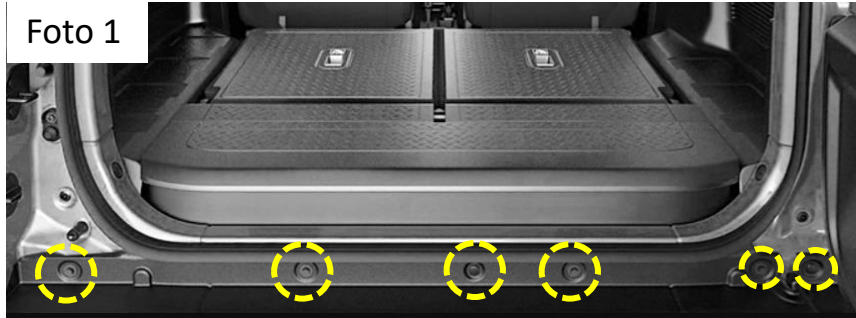
- A. Llave de 3/4".
- B. Matraca
- C. Extensión para matraca
- D. Dado de 3/4", 13mm
- E. Desarmador plano

Lea y comprenda perfectamente todas las instrucciones antes de comenzar la instalación. Si alguna de las partes listadas no se encuentra, no continúe con la instalación y llame a su distribuidor inmediatamente para obtener los componentes faltantes.

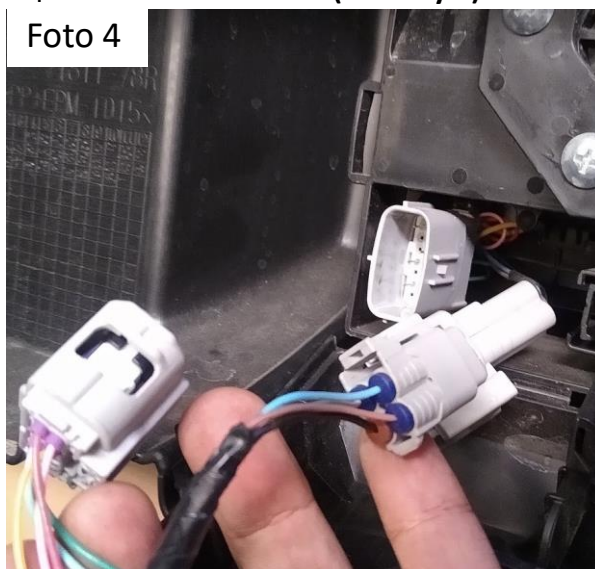
Para el cuidado y mantenimiento de este producto se recomienda mantenerlo limpio y no utilizar ceras abrasivas con el fin de proteger el acabado.

El tiempo aproximado de instalación de este producto es de 30 min.

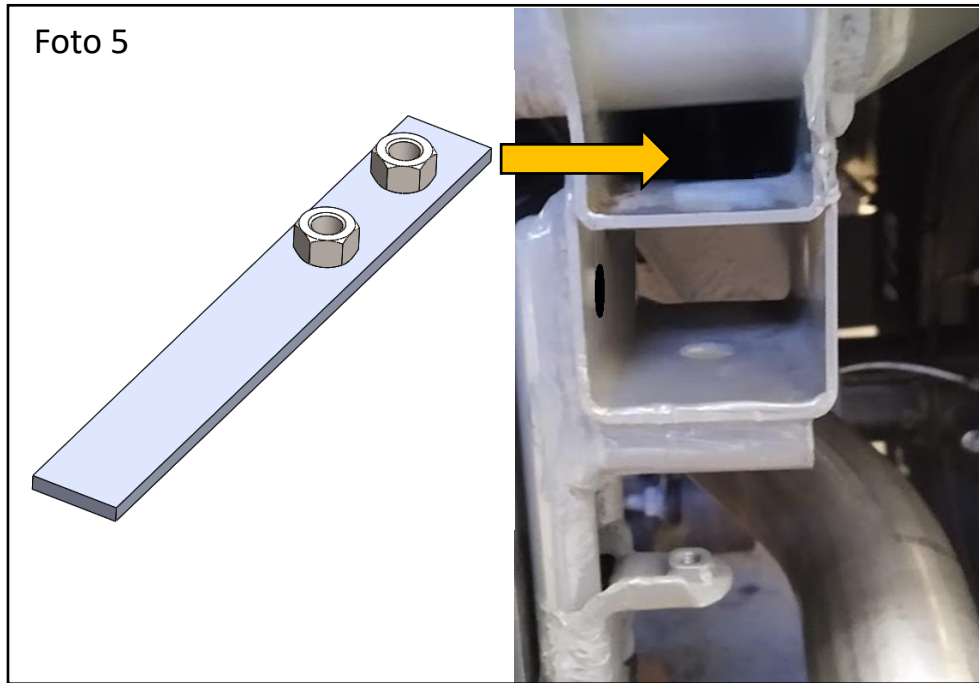
1. Para iniciar la instalación es necesario que desinstale la defensa trasera del vehículo: Abra la puerta trasera del vehículo y localice los 4 tornillos milimétricos 10mm y los dos tapones plásticos (**Foto 1**). Remueva los 4 tornillos usando un dado de 13mm y una matraca, Remueva los dos tapones plásticos con un desarmador plano. Localice los tornillos milimétricos 10mm en la esquina y la parte baja de la defensa (**Foto 2**). Remueva los 2 tornillos usando un dado de 13mm y una matraca, repita del otro lado del vehículo.



2. Con ayuda, desmonte la defensa trasera con cuidado de no estirar el arnés eléctrico. Desconecte los dos enchufes eléctricos para liberar la defensa (**Foto 3 y 4**).



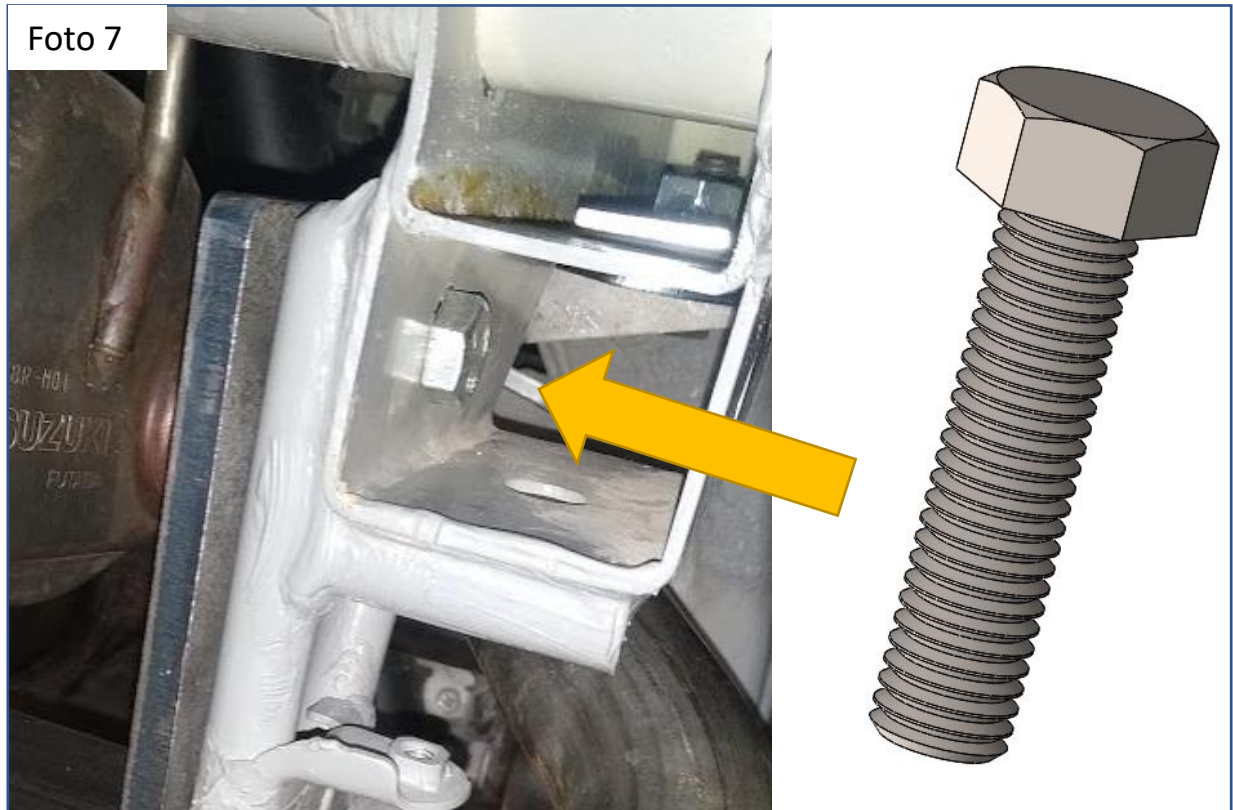
3. Ubique los espacios debajo del refuerzo soldado del vehículo. En este espacio, deslice la solera con tuercas soldadas de manera que estas coincidan con los dos barrenos del chasis. Repita del otro lado del vehículo. **(Foto 5)**



4. Una vez instaladas las soleras, es momento de presentar el tirón. Con ayuda, levante el tirón hasta su posición y fíjelo a un lado utilizando 2 tornillos de $\frac{1}{2}$ " x $1\frac{1}{2}$ ", 2 rondanas planas de $\frac{1}{2}$ " y dos rondanas de presión de $\frac{1}{2}$ ". Repita el proceso del otro lado del vehículo. No apriete la tornillería aun. **(Foto 6)**



5. Ubique el barreno en la parte interna del chasis y coloque un tornillo de de $\frac{1}{2}$ " x 2". Fijelo con 1 rondana plana de $\frac{1}{2}$ ", 1 rondana de presión de $\frac{1}{2}$ " y 1 tuerca de $\frac{1}{2}$ ". Repita el procedimiento en el otro lado del vehículo . **(Foto 7)**



6. Alinee el tirón y apriete toda la tornillería. Reinstale la defensa a su posición original y asegurese de conectar los arneses eléctricos. Revise y reapriete la tornillería de ser necesario cada 6 meses. **(Foto 8)**

