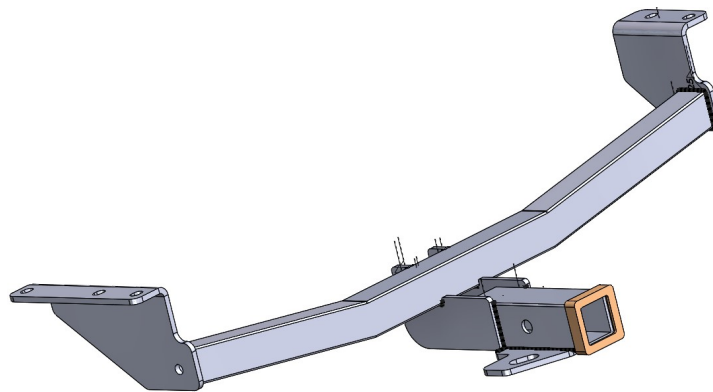


LISTA DE PARTE

Item	Cant.	No. Parte	Descripción	Torque
1	1 Pza.	65355	Tirón	
2	1 Pza.		Tornillo " U " 3/8"	
3	5 Pza.		Rondana plana de 1/2"	
4	5 Pza.		Rondana de presión de 1/2"	
5	5 Pza.		Tornillo hex. M12 x 35mm.	
6	2 Pza.		Rondana plana de 3/8"	
7	2 Pza.		Tuerca hex. De seguridad 3/8"	



Herramienta requerida:

- A. Matraca
- B. Extensión para matraca 8"
- C. Dado de 8, 18 y 19mm.
- D. Desarmador plano

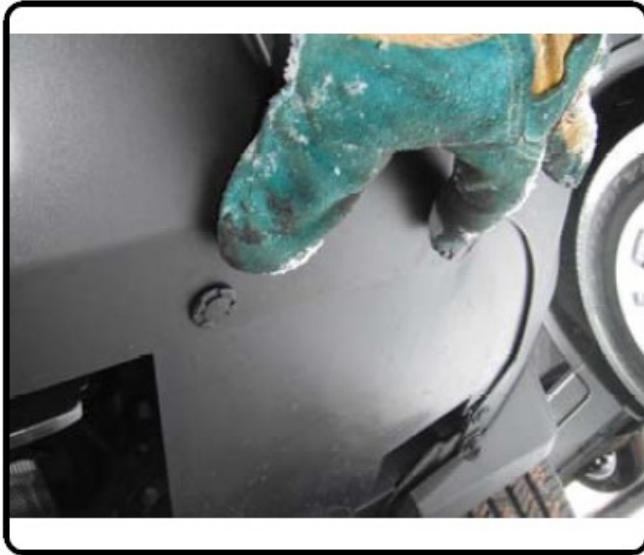
Lea y comprenda perfectamente todas las instrucciones antes de comenzar la instalación. Si alguna de las partes listadas no se encuentra, no continúe con la instalación y llame a su distribuidor inmediatamente para obtener los componentes faltantes.

Para el cuidado y mantenimiento de este producto se recomienda mantenerlo limpio y no utilizar ceras abrasivas con el fin de proteger el acabado.

El tiempo aproximado de instalación de este producto es de 30 min.

1. Retire las tolvas inferiores (si las hay) utilice un desarmador plano y de cruz, se volverán a instalar. **Foto 1 & 2.**

Foto 1 & 2



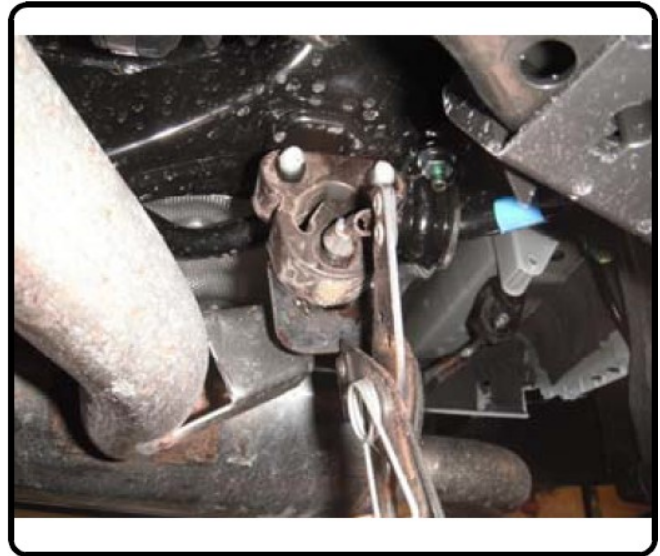
2. Retire el gancho de arrastre del lado del pasajero. **Foto 3 & 4.**

Foto 3 & 4



3. Remueva el escape para una fácil instalación. **Foto 5 & 6.**

Foto 5 & 6



4. Presente el tirón y asegure con (5) tornillo M12 x 35mm., (5) rondana plana ½" y (5) rondana de presión de ½" en las tuercas soldadas en el chasis.

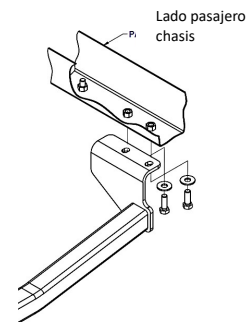
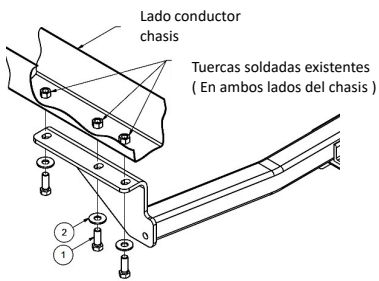
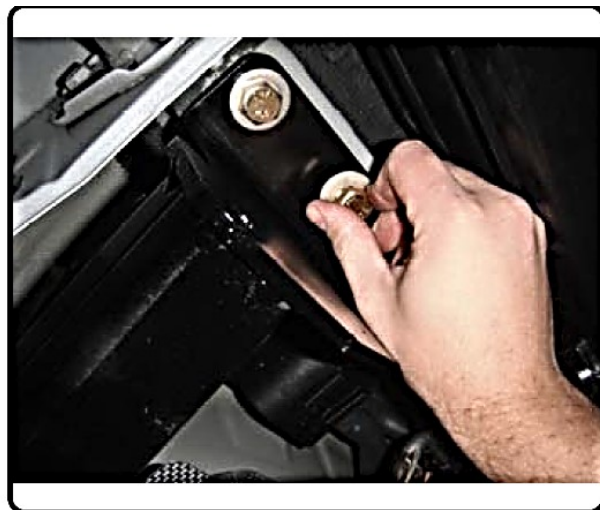


Foto 7 & 8



5. Si no cuenta con las rondanas soldadas al chasis, inserte el tornillo " U " en los barrenos del chasis que coincidan con el bracket del tirón, lado conductor, fije con rondana plana y tuerca de seguridad de 3/8". **Foto 9, 10 & 11.**

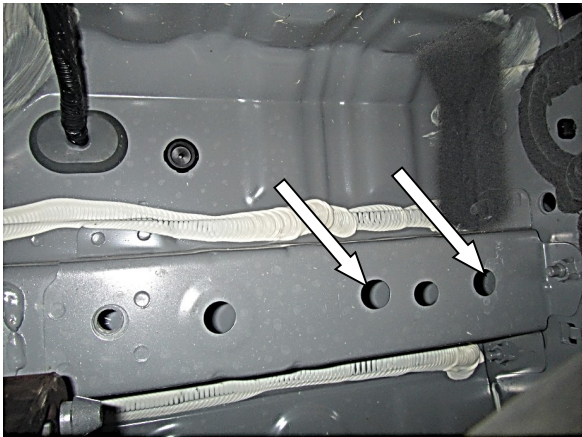
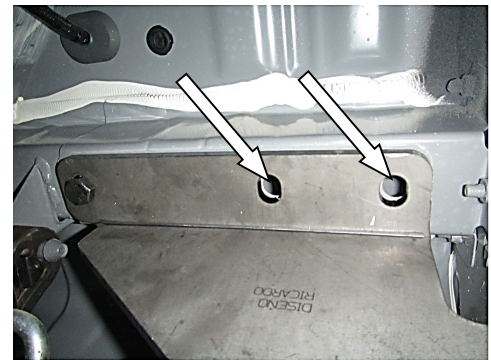


Foto 9,10 & 11



6. Torque de los tornillos M12 a 86 lbs. / Pie. **Foto 13 & 14.**

Foto 13 & 14



7. Reinstale el escape (Si se había retirado) **Foto 15.**

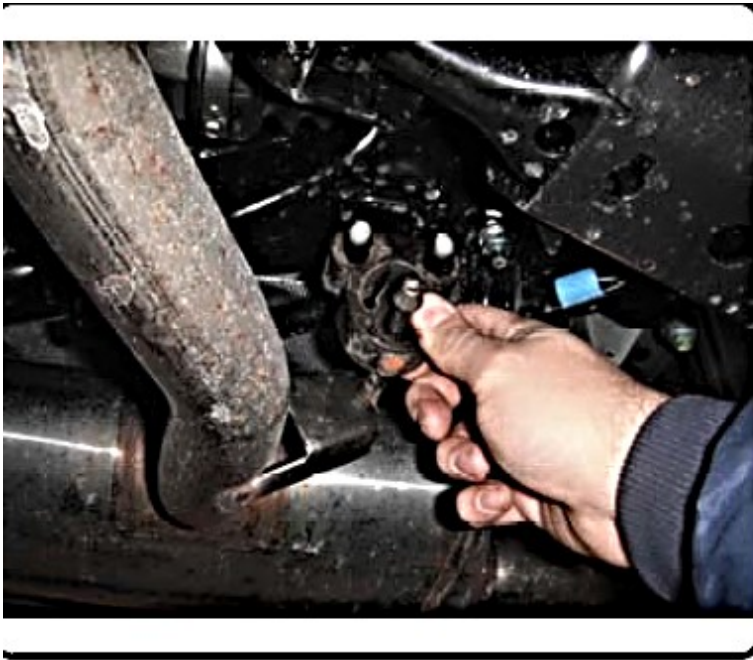


Foto 15

8. Producto instalado. **Foto 16.**

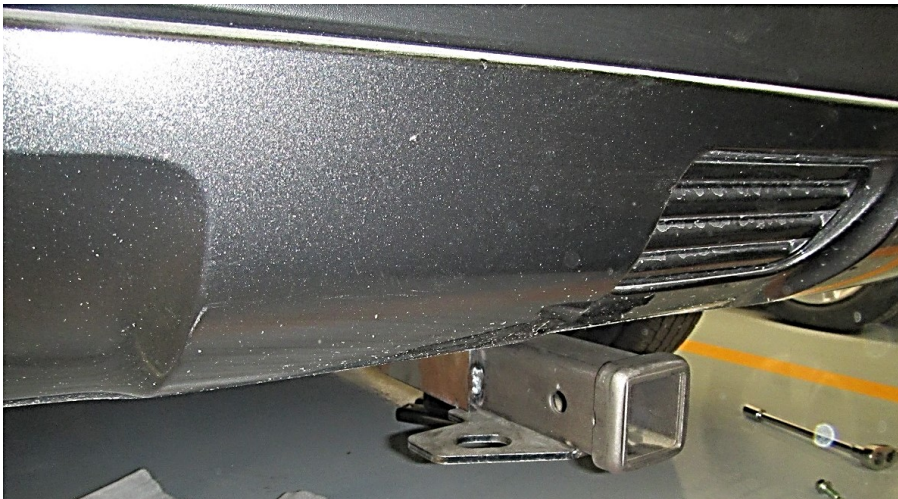


Foto 16

