

INSTRUCTIVO DE INSTALACIÓN

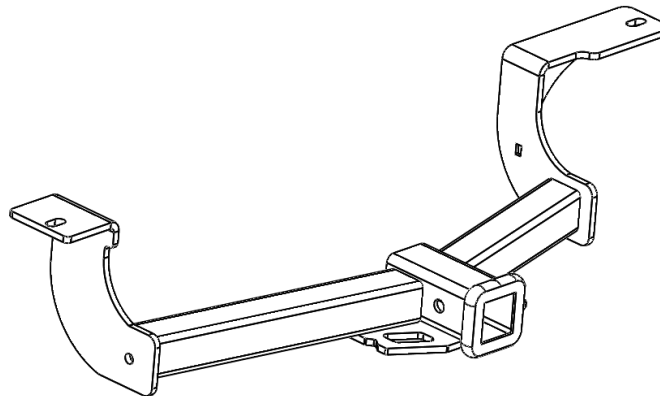
Honda HR-V 2015 -2019

Capacidad de Carga sobre enganche 2,000 lbs / 200 lbs sobre cople

Tirón

65945

Item	Cant.	No. Parte	Descripción
1	1	65945	Tirón
2	1	AST-T884	Tornillo U 7/16
3	2	501640AA	Tornillo con varilla 1/2" galv. azul
4	1	AST-TU68	Guía de tornillos 7/16"
5	2	AST-TU248	Tuerca hexagonal Flange 1/2"
6	2	AST-TU121	Tuerca hexagonal Flange 7/16"

**Herramienta requerida:**

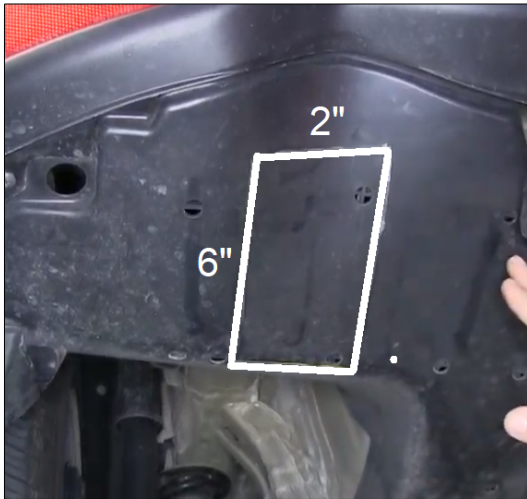
- A. Llave de 3/4", 19mm.
- B. Matraca
- C. Extensión para matraca
- D. Dado de 3/4", 19mm
- E. Desarmador plano

Lea y comprenda perfectamente todas las instrucciones antes de comenzar la instalación. Si alguna de las partes listadas no se encuentra, no continúe con la instalación y llame a su distribuidor inmediatamente para obtener los componentes faltantes.

Para el cuidado y mantenimiento de este producto se recomienda mantenerlo limpio y no utilizar ceras abrasivas con el fin de proteger el acabado.

El tiempo aproximado de instalación de este producto es de 50 min.

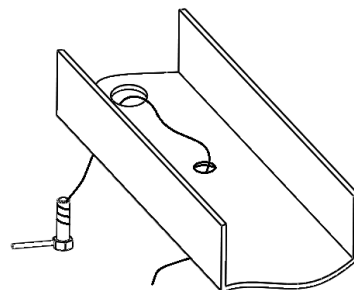
1. Nota: En los modelos con tracción delantera, el panel inferior del lado del conductor puede necesitar ser recortado como se muestra a continuación para instalar el Tirón. El escudo térmico del escape deberá doblarse aproximadamente 3/4 "para permitir que el tirón descansa plano contra el marco.



2. Baje el escape quitando los soportes del mismo. Puede usar agua jabonosa para facilitar la maniobra.



3. Ubique el barreno en la parte inferior de la camioneta. Puede ser necesario retirar un tapón plástico. utilicé la guía de tornillos de 1/2" y guíe dos tornillos con varilla de 1/2" a través del barreno haciendo salir cada uno por los barrenos laterales. Sea cuidadoso con la maniobra y al desenroscar la guía para evitar dañarla.



4. Inserte el tornillo en U de 7/16" a través del gancho de remolque. Levante el tirón en posición y asegúrelo al tornillo en U de 7/16" usando (2) tuercas de 7/16 ", no apriete aún.



5. Asegure el tirón al marco del vehículo instalando (2) tuercas de 1/2 " a los tornillos previamente colocados. Apriete toda la tornillería y coloque el escape otra vez en su lugar.

