

## INSTRUCTIVO DE INSTALACIÓN

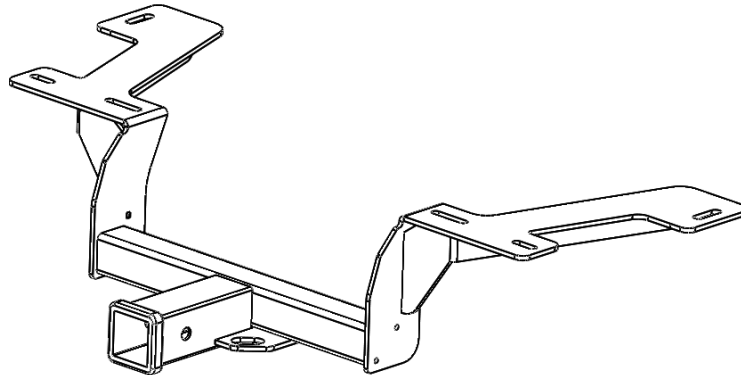
Ram 700

TIRON

65603T

## LISTA DE PARTE

Item	Cant.	No. Parte	Descripción
1	1 Pza.	65603T	Tirón
2	2 Pza.	3750110	Solera con tornillo 1/2"
3	4 Pza.	65603T3BA	Placa Para tornillo 5/16
4	2 Pza.	AST-TU04	Tuerca hex. 1/2"
5	2 Pza.	AST-RP01	Rondana plana 1/2"
6	2 Pza.	AST-RPR01	Rondana Presión 1/2"
7	4 Pza.	AST-TU08	Tuerca hex. 5/16" G.A.
8	4 Pza.	AST-T397	Tornillo c/hex 5/16 x 1 1/4" G5 GA
9	4 Pza.	AST-RP04	Rondana plana 5/16"
10	4 Pza.	AST-RPR04	Rondana presión 5/16"
11	4 Pza.	ASH-E37	Empaque Vinil 2 1/2 x 5/16
12	2 Pza.	AST-TU275	Guía para tornillo de 5/16"

**Herramienta requerida:**

- A. Llave de 3/4", 19mm.
- B. Matraca
- C. Extensión para matraca
- D. Dado de 3/4", 19mm
- E. Desarmador plano
- F. Dado de 9/16

Lea y comprenda perfectamente todas las instrucciones antes de comenzar la instalación. Si alguna de las partes listadas no se encuentra, no continúe con la instalación y llame a su distribuidor inmediatamente para obtener los componentes faltantes.

Para el cuidado y mantenimiento de este producto se recomienda mantenerlo limpio y no utilizar ceras abrasivas con el fin de proteger el acabado.

El tiempo aproximado de instalación de este producto es de 30 min.

1. Para facilitar la instalación, baje la llanta de refacción del vehículo. Localice los barrenos debajo del vehículo: Cuatro (dos por lado) a lo largo (**Foto 1**) y dos en la parte trasera del vehículo. (**Foto 2**). De ser necesario, quite la calcomanía adhesiva que lo cubre y desmonte los clips de las mangueras de plástico (**Foto 3**).

Foto 1



Foto 2



Foto 3

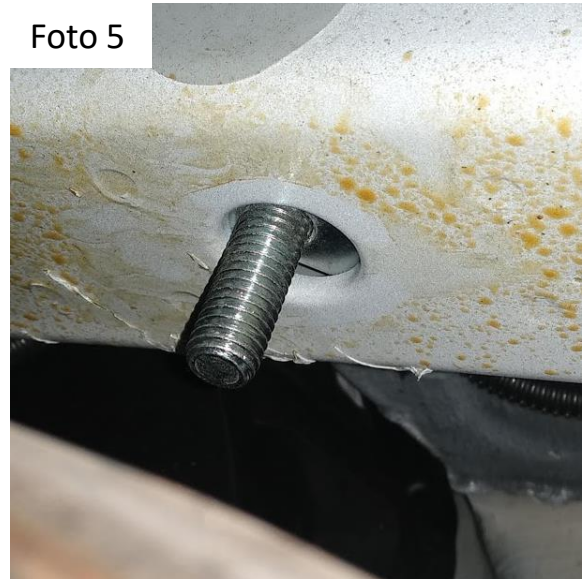


2. En los barrenos de la parte trasera introduzca las soleras con tornillo de 1/2" (3750110A) (**Foto 4 y 5**).

Foto 4



Foto 5



3. Use la guía de alambre para guiar la solera y el tornillo de 5/16 atravez del hexagono. Asegure que entre primero la solera y despues el tornillo(Foto 6 y 7)

Foto 6

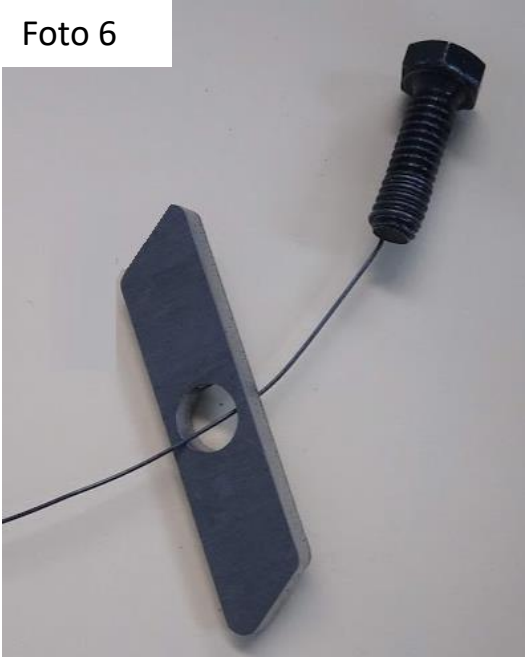


Foto 7



4. Una vez estén dentro los dos componentes, jale lentamente la guía de alambre para sacar la punta del tornillo por el barreno. Desenrosque con cuidado la guia para poder reutilizarla y repita los pasos en todos los barrenos y galuces indicados en el paso 1. Asegure todas las soleras con su respectiva rondana de vinil. (Foto 8 y 9)

Foto 8



Foto 9



5. Una vez instaladas las soleras, es momento de presentar el tirón. Con ayuda, suba el tirón de manera diagonal, pasándolo por encima del muelle del lado del conductor. Una vez este al tope, suba el otro extremo, páselo por encima del muelle del lado pasajero y centre el tirón, procurando que los 6 tornillos preinstalados entren por los barrenos del tirón. . **(Foto 10 y 11)**

Foto 10

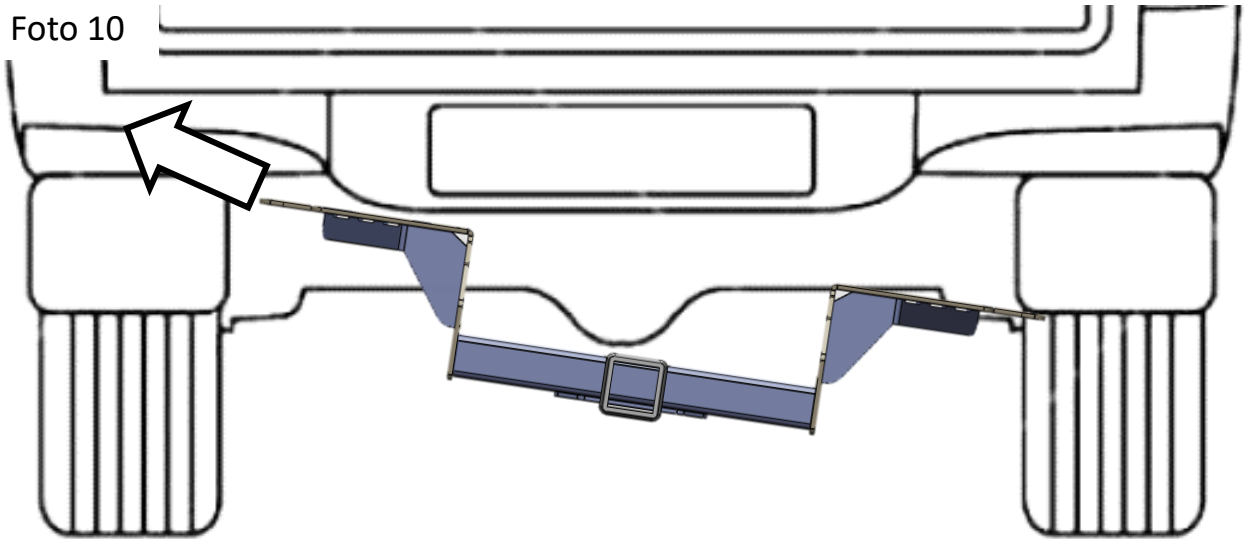
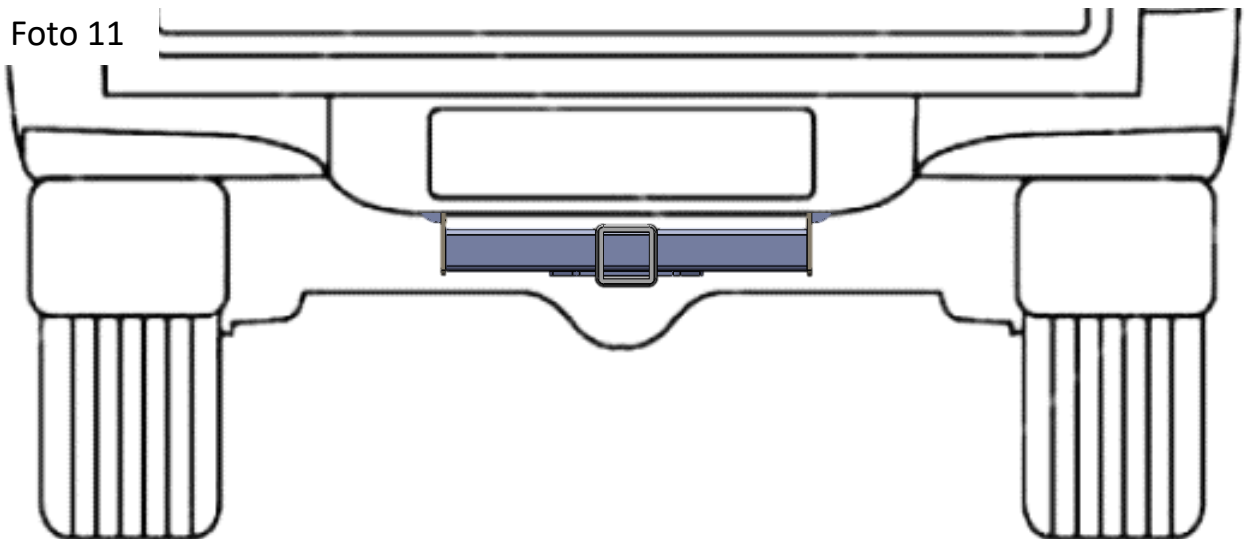


Foto 11



6. Con el tirón en posición, instale las tuercas, rondanas de presión y rondanas planas correspondientes (dos sets de 1/2" y cuatro sets de 5/16"). **(Foto 12 y 13)** Alinee el tirón **(Foto 14)** y apriete toda la tornillería. Revise y reapriete la tornillería de ser necesario cada 6 meses.

Foto 12



Foto 13



Foto 14

