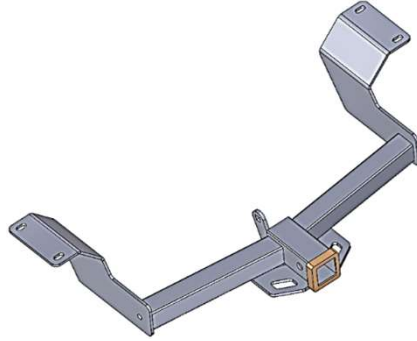




INSTRUCCIONES DE INSTALACION



NÚMERO DE PARTE:

- 65194T

DESCRIPCION DE PRODUCTO:

- TIRÓN
- HONDA CR-V
- Capacidad de carga sobre enganche
3500 lbs. / 525 lbs. sobre cople

Lea y comprenda perfectamente todas las instrucciones antes de comenzar la instalación. Si alguna de las partes listadas no se encuentra, no continúe con la instalación y llame a su distribuidor inmediatamente para obtener los componentes faltantes.

Para el cuidado y mantenimiento de este producto se recomienda mantenerlo limpio y no utilizar ceras abrasivas con el fin de proteger el acabado.

Tiempo aprox. De instalación: 60 min.

LISTA DE PARTE

Item	Cant.	No. Parte	Descripción	Torque
	1 Pza.	65194T	Tirón	
1	2 Pza.	651940BA	Solera con tornillo	
2	4 Pza.		Tuerca flange aserrada de 7/16"	
3	2 Pza.		Guía para tornillo de 7/16"	
4	1 Pza.		Tornillo cabeza coche de 1/2 x 2"	
5	1 Pza.		Espaciador grande	
6	1 Pza.		Tuerca flange aserrada de 1/2"	

Herramienta requerida:

- Matraca
- Extensión para matraca 6"
- Dado de 11/16 & 3/4".
- Desarmador plano

BIG COUNTRY

INSTRUCCIONES DE INSTALACION

1. Baje ambos escapes retirando 3 aisladores de goma hacia la parte trasera del vehículo.

2 delanteros



1 trasero central



2. Ubique el barreno pequeño en la parte trasera e introduzca la bobina de la guía de alambre como se muestra. Sáquelo por el barreno grande delantero.



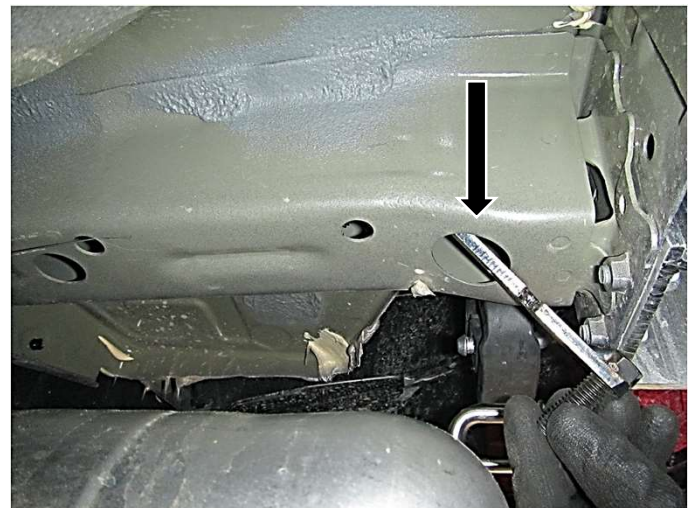
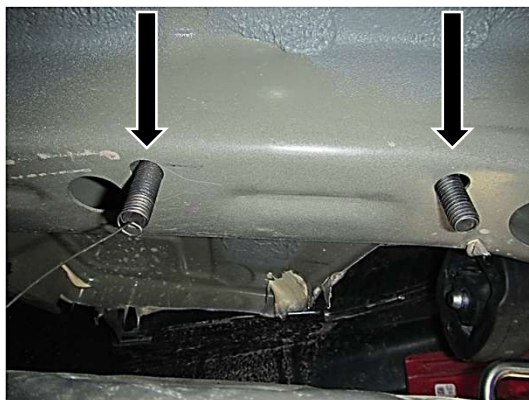
BIG COUNTRY

INSTRUCCIONES DE INSTALACION

3. Enrosque uno de los tornillos de la solera a la guía que introdujo anteriormente y jale el otro extremo de la guía hacia adentro para introducir la solera con tornillo hasta que ambos tornillos se introduzcan en los barrenos pequeños como se muestra.



Los 2 tornillo de la solera introducidos en los barrenos pequeños.



BIG COUNTRY

INSTRUCCIONES DE INSTALACION

4. Presente el tirón en los tornillos de la solera que instaló en el chasis, retire las guías de los tornillos y fije con las tuercas flange de 7/16" en cada lado, sin apretar.



5. Asegure el tirón por el bracket de sujeción al gancho de arrastre del vehículo utilizando un tornillo de 1/2 x 2", con la calza de 1/2" y la tuerca hex. Flange como se muestra.



BIG COUNTRY

INSTRUCCIONES DE INSTALACION



Producto instalado