

INSTRUCCIONES DE INSTALACIÓN

65283 Tirón

Toyota Hilux Vigo 2005

Lista de Partes:

Cantidad

P01 (1) Tirón
P02 (2) Soportes auxiliares

(1) Kit de tornillos que incluye:

T01 (6) Tornillo Cab. hex. 1/2 x 1 1/2"
T02 (6) Rondana Plana 1/2"
T03 (6) Rondana de Presión 1/2"

T04 (2) Tuerca hex. 1/2"
T05 (2) Rondana Calza 1/2"

Herramienta Requerida:

Dado 3/4" Matraca
Llave 3/4"

Instrucciones:

Tiempo aprox. de instalación: 8 min.

1. Lea y comprenda perfectamente las instrucciones antes de comenzar la instalación.
2. Localice en la parte trasera inferior del vehículo por el lado del conductor, dos barrenos en el chasis, cara inferior de este, antes del canal final.
3. Introduzca un soporte auxiliar por el chasis, de manera que coincida con los barrenos que localizo.
4. Encuentre el barreno siguiente hacia atrás de los que localizo en pasos anteriores, introduzca un tornillo con su rondana calza por la parte superior.
5. Tome el tirón por el extremo correspondiente y montelo sobre el tornillo que introdujo en el paso anterior, atornillelo con la mano usando rondana plana, de presión y tuerca.
6. Atornille el tirón al soporte auxiliar, utilizando 2 tornillos con rondana plana y de presión, no apriete aún.
7. Repita los pasos anteriores para el lado contrario.
8. Cheque la alineación del Tirón y apriete toda la tornillería.
9. Recuerde checar el apriete de la tornillería periódicamente.

Diagrama de Ensamble:

Fig. 1

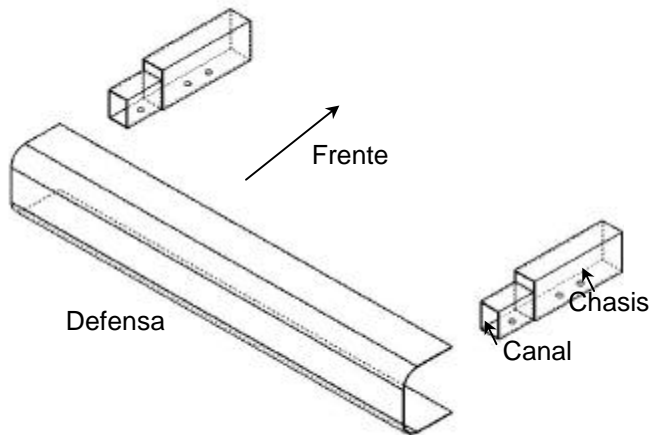
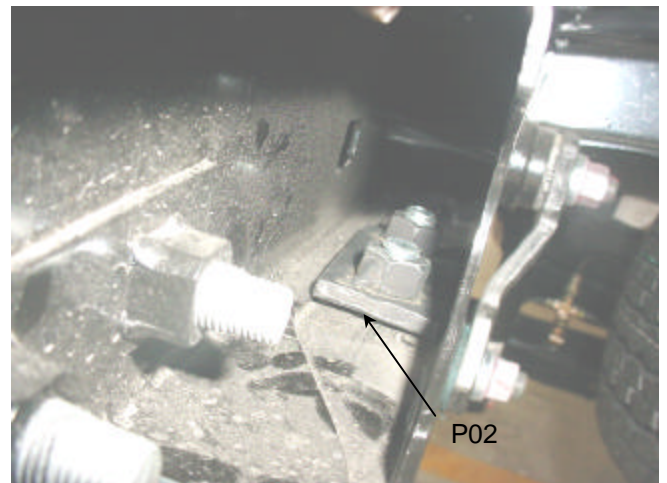


Fig. 2



Lado Conductor

Recomendaciones de cuidado y mantenimiento:

Diseño:

Calidad:

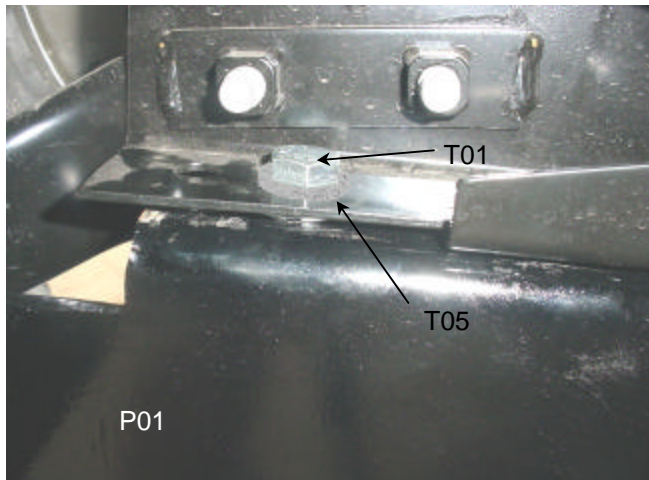
Para proteger el acabado de este producto, manténgalo limpio para evitar la corrosión y no utilice ceras abrasivas.

INSTRUCCIONES DE INSTALACIÓN

65283 Tirón

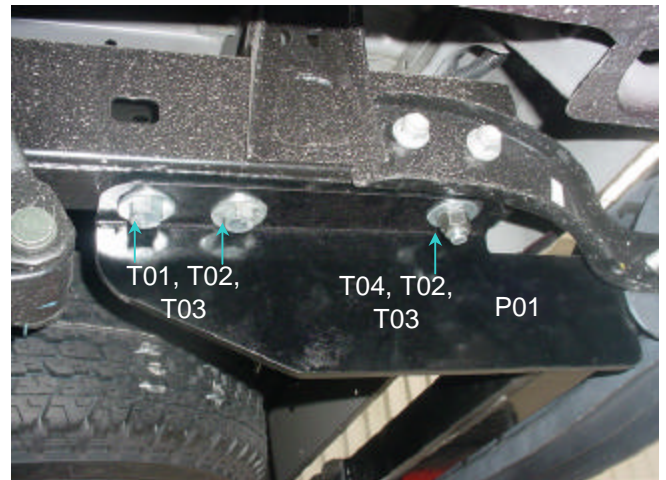
Toyota Hilux Vigo 2005

Fig. 3



Lado Conductor

Fig. 4



Lado Conductor

Fig. 5



Producto Instalado

Recomendaciones de cuidado y mantenimiento:

Diseño:

Calidad:

Para proteger el acabado de este producto, manténgalo limpio para evitar la corrosión y no utilice ceras abrasivas.